



Ausblick für den Dax vom Mo 26.06.17, 07:00

Übersicht

Generell befinden sich die Indizes in einer Aufwärtskonsolidierung auf hohem Niveau. Die Bewegungen sind sehr bescheiden. Die Unterstützung bei 12704 wurde am Freitag durchbrochen. Dann erholte er sich.

Durchbruch durch den Support bei 12704 am Freitag:



Es ist also Vorsicht geboten.

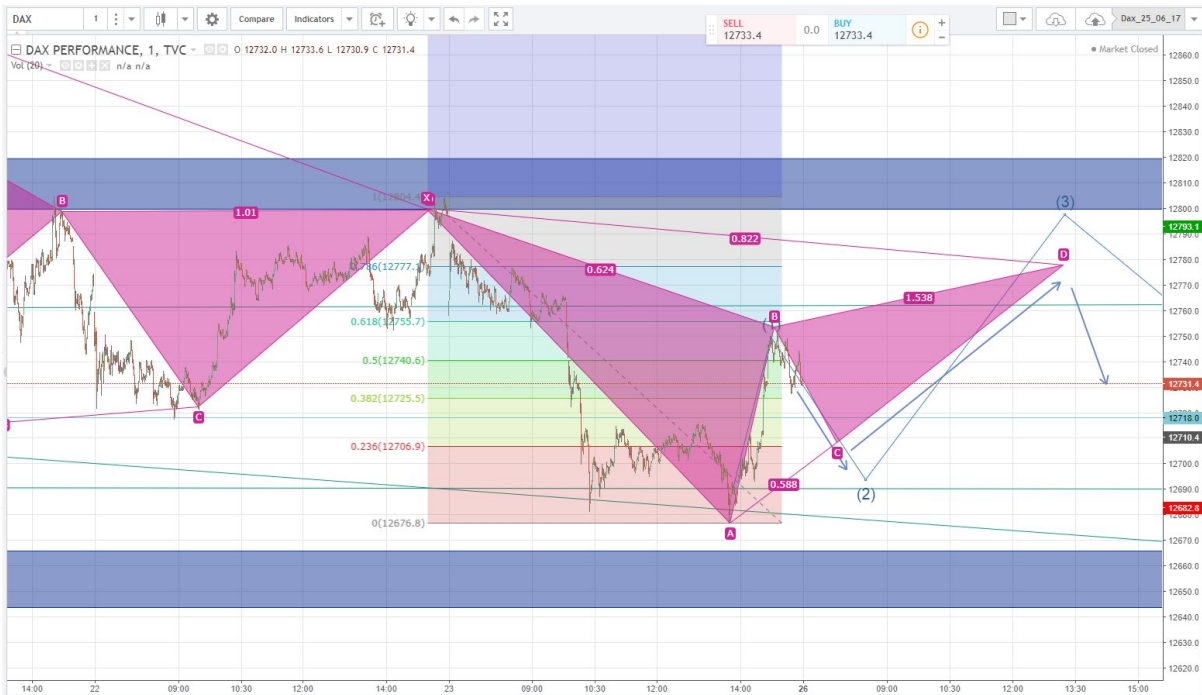
Der Dax bildete am Freitag ein Doppelboden, allerdings mit tieferem Tief. Es besteht die Möglichkeit, dass wir uns heute in einer Elliott-Aufwärtswelle 3 befinden. Er ist momentan zwischen dem Support von 12704 und dem Widerstand von 12800 eingeklemmt. Wahrscheinlich bewegt er sich heute in dieser Range.



Geo Capital Consultants



Die Harmonics zeigen das Gleiche.



Beim DowJones ist eine ähnliche Struktur auszumachen, allerdings noch schwächer als beim Dax.



Geo Capital Consultants

Globale Indices (07:30)

USA 30:	-0.01%
USA 500:	+0.16%
US-TECH 100	+0.08%
Hong Kong 50	+0.31%
Japan 225	+0.11%
Australien 200	+0.14%

Indices sind neutral bis leicht positiv

Gold	-0.12%
USDJPY	+0.05%

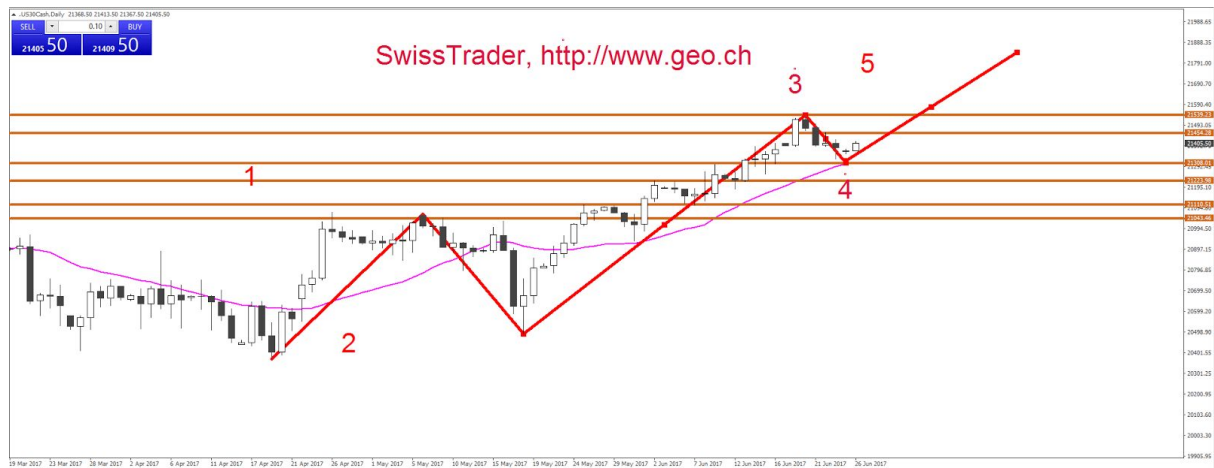
Dax Tageschart (07:36)

Angefangene Kerze ist positiv.





Dow Tageschart (07:47)



Die angefangene Tageskerze ist ebenfalls positiv. Es lässt sich eine Elliott-Impulswelle denken.

Trading Varianten DAX (kassa)

Long:

Ausgangspunkt 12736

Anstieg bis MA200, M15, 12753, ca. ca. 17 Punkte, long

Anstieg bis Dayli Pivot: 12765, Strecke ca. 29 Punkte, long

Anstieg bis Hunderter/Vortageshoch/R1, 12800/12804, Strecke ca.64 Punkte, long

Anstieg bis Pivot R2, 12875, Strecke ca. 139 Punkte, long

Short:

Ausgangspunkt 12736

Sinken bis Support bei ca. 12708, Strecke ca. -24 Punkte, short

Sinken bis Vortagestief,12673, Strecke ca. -63 Punkte, short

Sinken bis Pivot R2, 12632, Strecke ca. -104 Punkte, short

Sinken bis Vorwochentief, 12613, Strecke ca. 123 Punkte, short

Fazit

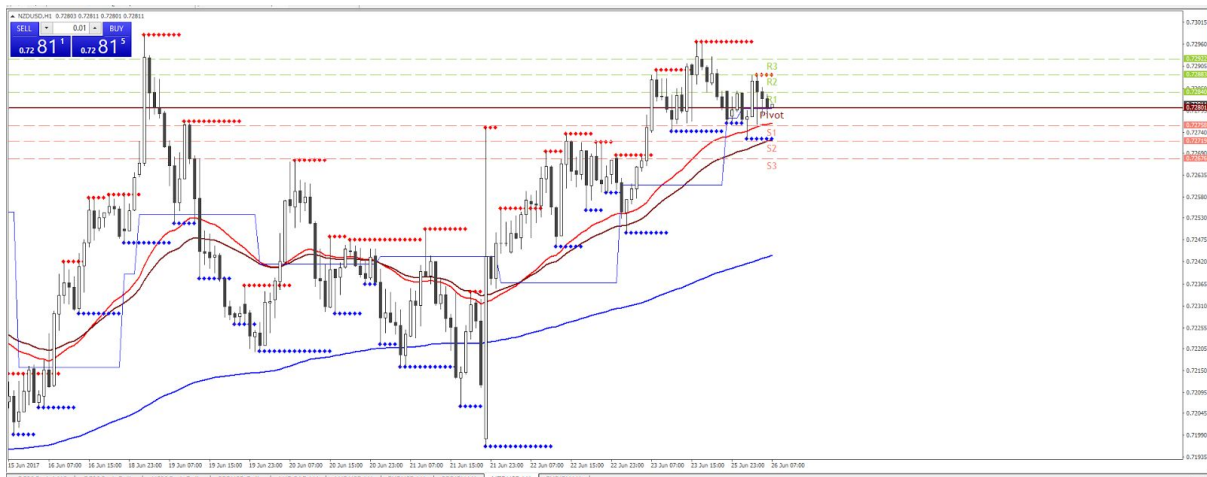
Die long Varianten erscheinen realistischer, insgesamt ist mit wenig Bewegung zu rechnen.

Eine realistische Variante wäre das Absinken in die Region 12704-12735 und dann der Anstieg bis 12800. Falls die 12800 durchbrochen würden ist mit Anschlusskäufen zu rechnen.



Wahrungstrade

NZDUSD bildet im H1 ein symmetrisches Dreieck. Ev. long.



Disclaimer

Das vorliegende Dokument dient ausschliesslich didaktischen Zwecken. Es ist keine Empfehlung fur irgendeinen Kauf irgendeines Assets.

Der Autor ist selbst im Dax investiert.

Dr. Terence V. Gronowski, 26.06.17, 08:02