



Geo Capital Consultants

Ausblick für den Dax vom Do 27.07.17

Globale Indices (07:30)

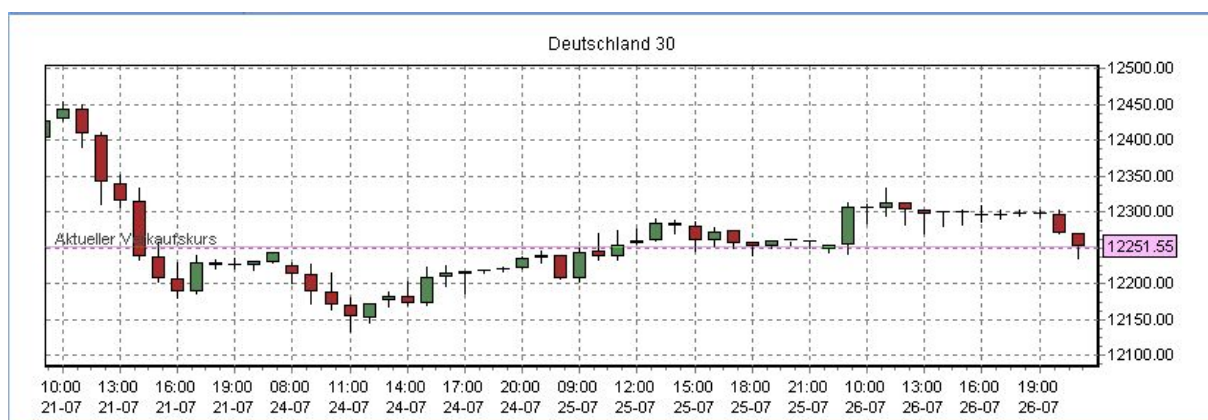
USA 500:	0.21%
US-TECH 100	0.62%
Hong Kong 50	0.52%
Japan 225	0.71%
UK 100	0.10%
USDollarIndex	-0.33%

Indices sind durchwegs stark positiv. Allerdings wird der Dax stark durch den fallenden Dollar und den steigenden Euro geschwächt.

Situation von gestern Mi 26.7.17

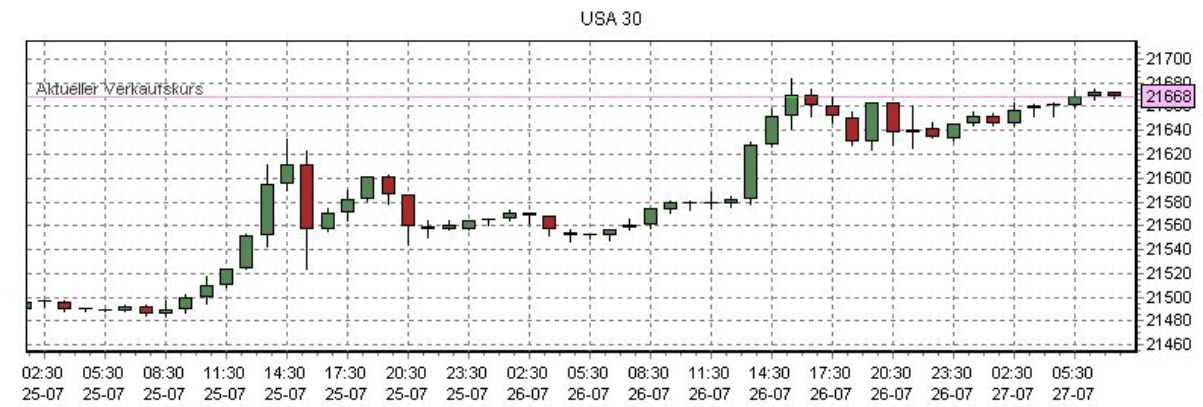
Gestern legte der Dax von 9:00 bis 11:00 zu. Er überschritt die 12300 Grenze nur kurzzeitig bis 12343. Nach den Fed Nachrichten stürzte er wieder auf die Opening Range, Oberkante zurück. Der EURUSD hat momentan einen extrem starken Einfluss auf den Dax. Die US-Indices sind nach wie vor auf den Allzeithochs.

H1 Chart Dax zeigt die extreme Seitwärtsphase im Dax.





H1 Chart: Die US-Indices sind immer noch sehr hoch.



H1 Chart: Der US-Dollar-Index (Indikator für den Wert des Dollars) ist sehr schwach. Und führt zum Teil zur extremen Aufwertung des EURUSD. Der Euro steigt nicht nur durch den schwachen Dollar, sondern steigt auch für sich selbst, sichtbar am Kurs EURCHF, der 1.11 beträgt.



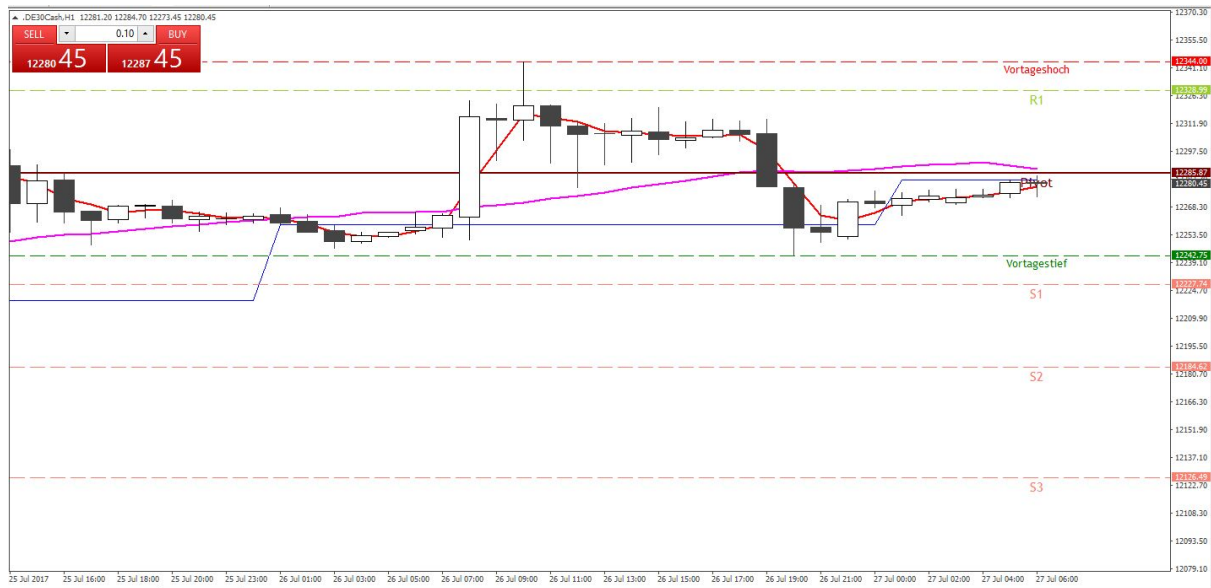
H1 Chart EURUSD zeigt einen extremen Anstieg um 20:00 nach den FED News.





Dax (07:53)

H1 Chart: Steht bei 12287, sieht nach Seitwärtsphase aus.



D1 Chart, angefangene Kerze ist positiv.





Trading Varianten DAX

Long:

Ausgangspunkt 12280

Anstieg bis Vortageshoch 12344 64 Punkte, long

Short:

Ausgangspunkt 12280

Sinken bis Vortagestief, 12242, Strecke ca.-38 Punkte, short

Sinken bis Unterkante Macron-Gap, 12090, Strecke -190 Punkte, short

Fazit

Der Dax wird an der Erholung gehindert, es ist wieder mit einer extremen Seitwärtsphase zu rechnen.

Disclaimer

Das vorliegende Dokument dient ausschliesslich didaktischen Zwecken. Es ist keine Empfehlung für irgendeinen Kauf irgendeines Assets.

Der Autor ist selbst im Dax investiert.

Dr. Terence V. Gronowski, 27.07.17,08:00