



# Geo Capital Consultants

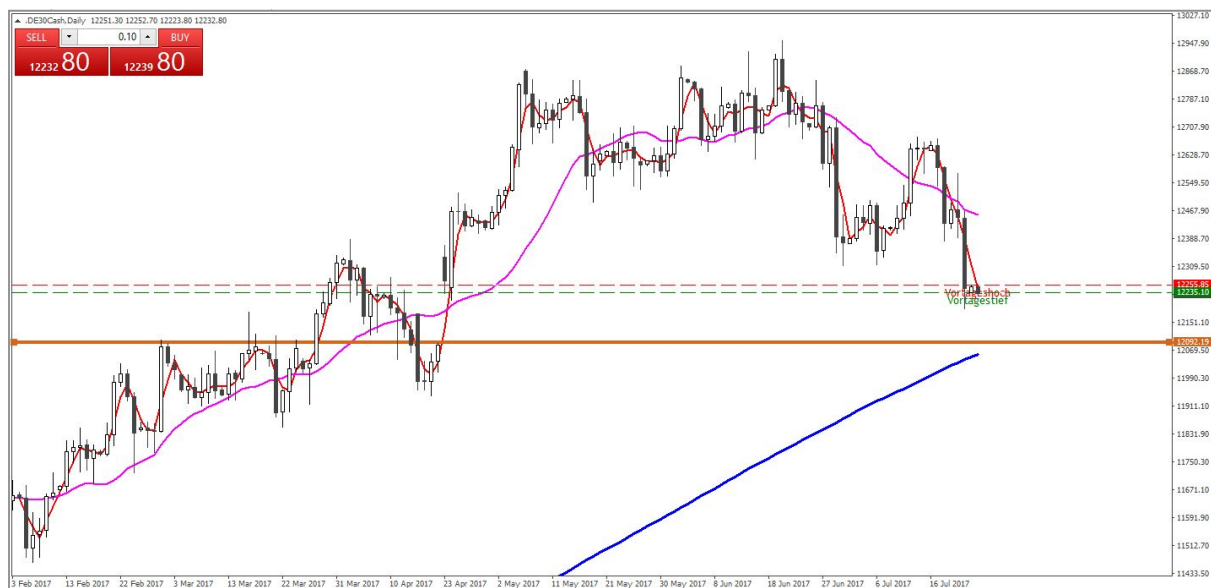
## Ausblick für den Dax vom Mo 24.07.17

### Globale Indices (07:30)

Hong Kong 50	+0.36%
Japan 225	-0.11%
Australien 200	-0.69%

Indices sind gemischt.

### Dax (07:38)



Der Dax befindet sich an der Oberkante des Macron-Gaps.

### Trading Varianten DAX

Long:

Ausgangspunkt 12230

Anstieg bis Vortagestief, 12235, Strecke ca. 5 Punkte long

Anstieg bis Dayli Pivot Point: 12247, Strecke ca. 17 Punkte, long

Anstieg bis Vortageshoch,.: 12255, Strecke ca. 20 Punkte, long



# *Geo Capital Consultants*

Anstieg bis Pivot R3, 12280, Strecke ca. 50 Punkte, long

Short:

Ausgangspunkt 12230

Sinken bis Unterkante Macron Gap, 12080, Strecke ca. -150 Punkte, short

## Fazit

Die short Varianten erscheinen realistischer, insgesamt ist mit wenig Bewegung zu rechnen. Wahrscheinlich wird das Macron Gap noch diese Woche geschlossen.

## Disclaimer

Das vorliegende Dokument dient ausschliesslich didaktischen Zwecken. Es ist keine Empfehlung für irgendeinen Kauf irgendeines Assets.

Der Autor ist selbst im Dax investiert.

Dr. Terence V. Gronowski, 24.07.17, 07:55