



Ausblick für den Dax vom Di 26.06.17, 07:28

Übersicht

Der Dax brach gestern kurzzeitig aus der Range von 12704-12800 aus, erreichte aber nur 12840.



Die aktuelle Range beträgt demnach 12680 bis 12840. Momentan (07:35) steht der Kassa Dax bei 12763.

Der Abverkauf in Gold und das Geradeauslaufen beim USDJPY könnten auf steigende Kurse hin deuten. Vieles wird davon abhängen, ob der Dow die 21400 verteidigen kann (momentan auf 21406).



Geo Capital Consultants

Globale Indices (07:30)

USA 30:	-0.04%
USA 500:	-0.03%
US-TECH 100	-0.07%
Hong Kong 50	-0.17%
Japan 225	+0.04%
Australien 200	-0.16%

Indices sind kaum verändert

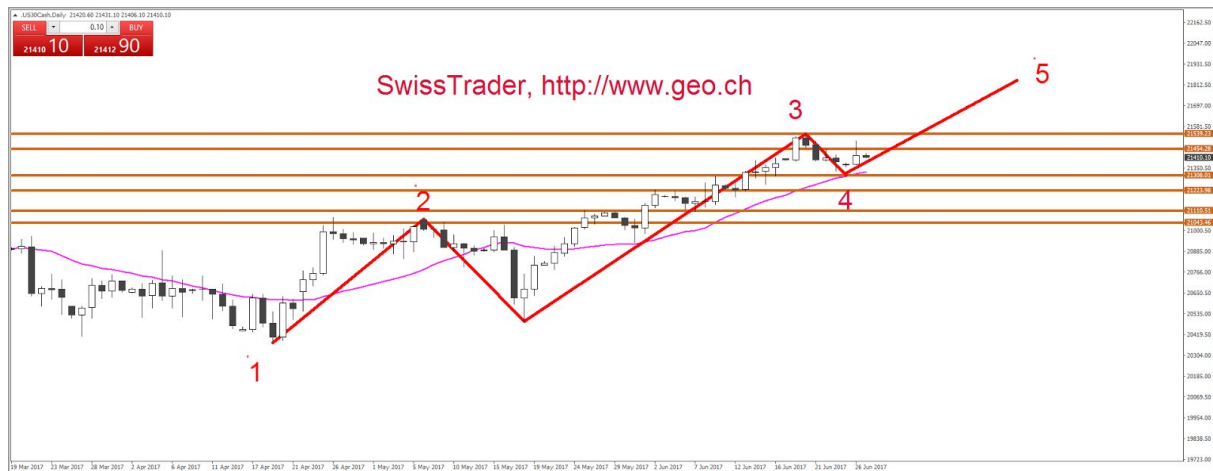
Gold	+0.14%
USDJPY	-0.04%

Dax Tageschart (07:36)

Angefangene Kerze ist negativ.



Dow Tageschart (07:47)



Die angefangene Tageskerze ist ebenfalls positiv. Es lässt sich eine Elliott-Impulswelle denken.

Trading Varianten DAX (kassa)

Long:

Ausgangspunkt 12760

Anstieg bis Dayli Pivot: 12772, Strecke ca. 12 Punkte, long

Anstieg bis Hunderter, 12800/12804, Strecke ca.28 Punkte, long

Anstieg bis gestiges Maximum, 12840, Strecke ca. 68 Punkte, long

Short:

Ausgangspunkt 12760

Sinken bis Support bei 12735, Strecke ca. -25 Punkte, short

Sinken bis Support bei ca. 12708, Strecke ca. -52 Punkte, short

Sinken bis Vortagestief, 12673, Strecke ca. -87 Punkte, short

Sinken bis Vorwochentief, 12613, Strecke ca. -147 Punkte, short

Fazit

Momentan ist die Situation neutral bis negativ. Generell ist mit Bewegungen innerhalb der Range von 12708 bis 12840.

Geo Capital Consultants



Disclaimer

Das vorliegende Dokument dient ausschliesslich didaktischen Zwecken. Es ist keine Empfehlung für irgendeinen Kauf irgendeines Assets.

Der Autor ist selbst im Dax investiert.

Dr. Terence V. Gronowski, 27.06.17, 08:02