



# Geo Capital Consultants

## Ausblick für den Dax vom Mo 03.07.17, 07:54

### Übersicht

Nach dem Abverkauf vom letzten Donnerstag und der Seitwärtsbewegung vom Freitag befinden wir uns im Dax immer noch in einer Konsolidierungsphase. Dax Niveau von 12360 ist so tief, dass auch eine temporäre Erholung realistisch ist und das Macron-Gap nicht unbedingt heute geschlossen werden muss.

### Tageschart (07:58)



### Globale Indices (07:15)

USA 30:	+0.18%
USA 500:	+0.24%
US-TECH 100	+0.29%
Hong Kong 50	+0.38%
Japan 225	-0.11%
Australien 200	-0.12%

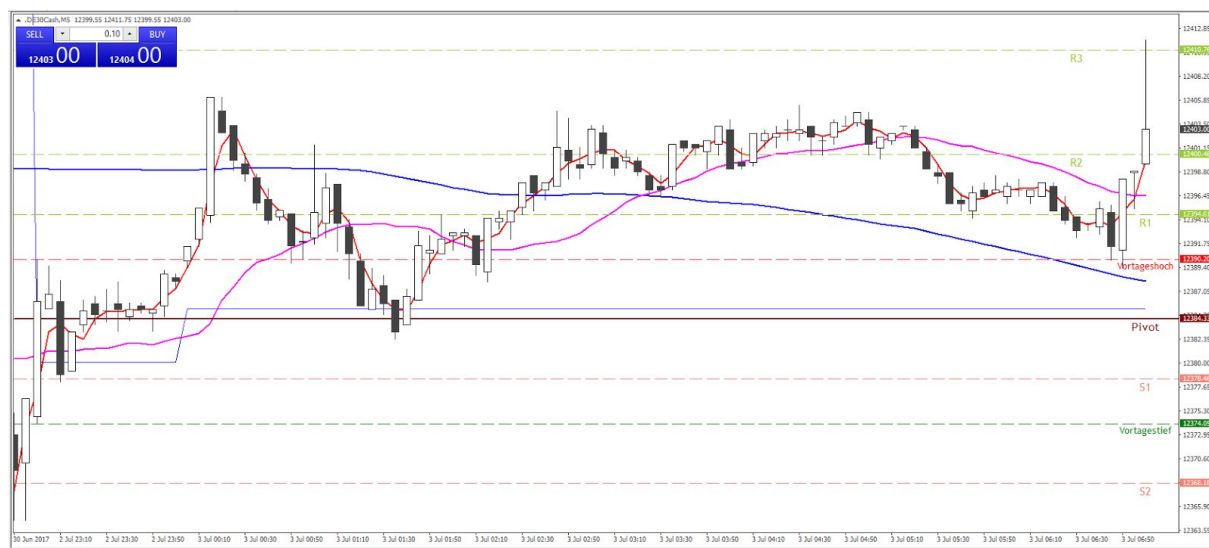


Vor allem Japan und Australien sind negativ.

Gold (07:17)            -0.35%  
USDYPY                +0.22

Die globalen Indikatoren zeigen nicht auf Absturz.

## Dax M5 (08:04)



## Trading Varianten DAX (kassa)

Long:

Ausgangspunkt 12404

Anstieg bis Eröffnung Donnerstag 12457, Strecke ca. 53 Punkte, long

Anstieg bis langfr. Support: 12540, Strecke ca.136 Punkte, long

Anstieg bis langfr. Support, 12708, Strecke ca. 304 Punkte, long

Short:

Ausgangspunkt 12404

Sinken bis Oberkante Macron-Gap, 12226, Strecke ca. -178 Punkte, short

Sinken bis Unterkante Macron-Gap, 12085, Strecke ca. -319 Punkte, short



# Geo Capital Consultants

Letzten Freitag verlief der Kurs sehr unruhig. Es war ein Stopp Loss von 40 Punkten und mehr notwendig.



Ein bärisches Cyper Pattern suggeriert im H1 Chart noch einen Zwischenanstieg.



## Fazit

Es könnte ein Tag mit wenig Bewegung resultieren, weil beide Richtungsvarianten realistisch sind. Mit einem Zwischenanstieg ist zu rechnen.

# *Geo Capital Consultants*



## Disclaimer

Das vorliegende Dokument dient ausschliesslich didaktischen Zwecken. Es ist keine Empfehlung für irgendeinen Kauf irgendeines Assets.

Der Autor ist selbst im Dax investiert.

Dr. Terence V. Gronowski, 03.07.17, 08:20