

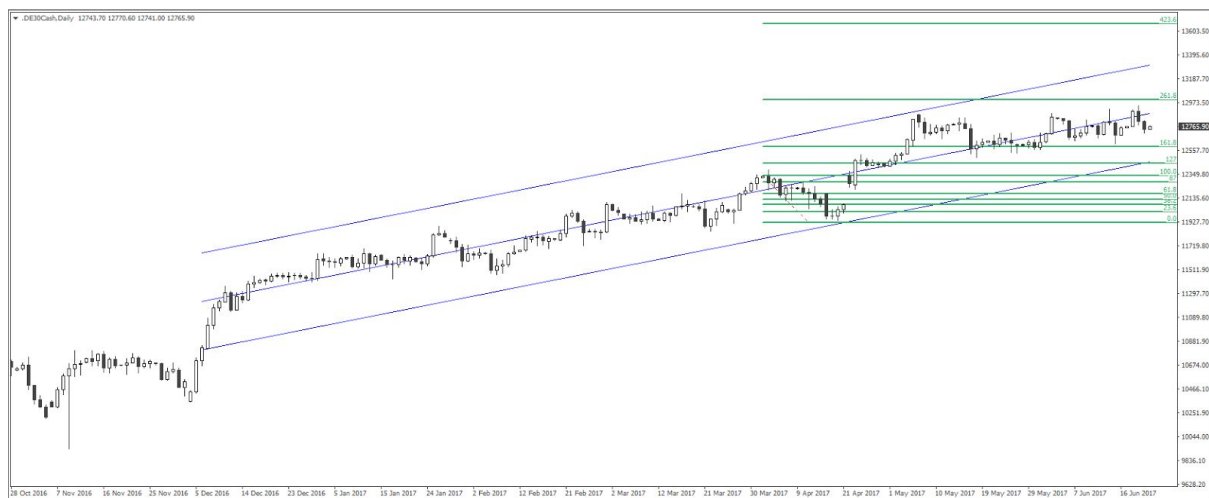


## Ausblick für den Dax vom Do 22.06.17, 07:10

### Übersicht

Gestern Mittwoch bewegte sich der Dax praktisch nur von 9:00 bis 10:30, danach begann ein Seitwärtsgeschiebe. Heute ist Ähnliches zu erwarten, ganz im Sinne "The early bird catches the worm".

Der Dax befindet sich in einem Aufwärtstrendkanal und konsolidiert auf sehr hohem Niveau.





# Geo Capital Consultants

## Globale Indices (07:15)

USA 30:	-0.05%
USA 500:	-0.04%
US-TECH 100	-0.19%
Hong Kong 50	+1.13%
Japan 225	+0.04%
Australien 200	+1.09%

Indices sind gemischt bis positiv.

Gold (07:17) +0.26%

## Dax (07:33)



Angefangene Kerze ist positiv.

## Trading Varianten DAX (kassa)

Long:

Ausgangspunkt 12766

Anstieg bis Pivot Point R1: 12803, Strecke ca. 37 Punkte, long

Anstieg bis Vortageshoch/Vortageseröffnung: 12814, Strecke ca.48 Punkte, long

Anstieg bis Eröffnung Vor-Vortag, 12900, Strecke ca. 134 Punkte, long



# Geo Capital Consultants

Short:

Ausgangspunkt 12766

Sinken bis Vortagestief, 12706, Strecke ca. 66 Punkte, short

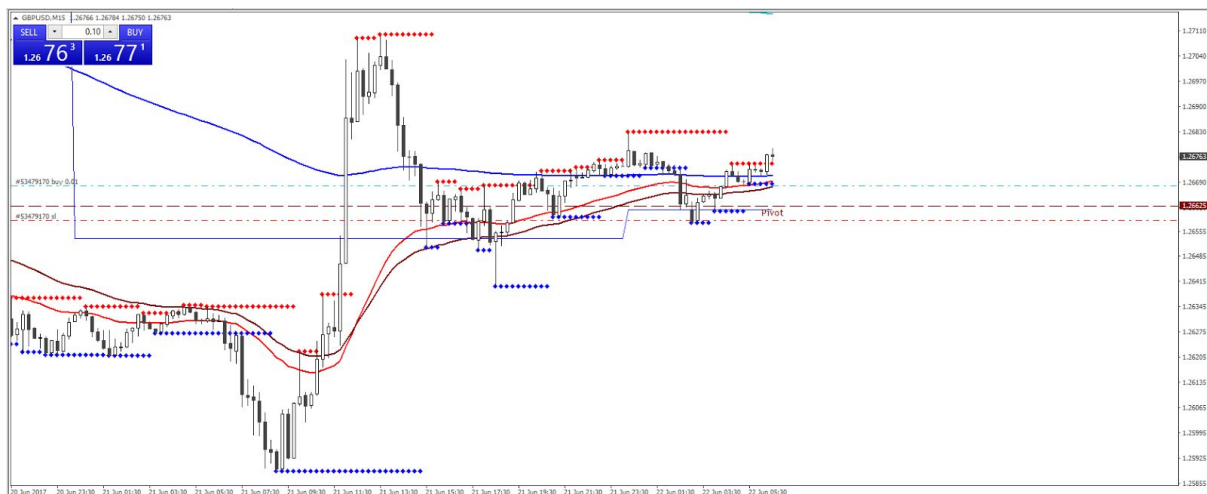
Sinken bis Vorwochentief, 12613, Strecke ca. 153 Punkte, short

## Fazit

Die long Varianten erscheinen realistischer, insgesamt ist mit wenig Bewegung zu rechnen.

## Wahrungstrade

GBPUSD long



## Disclaimer

Das vorliegende Dokument dient ausschliesslich didaktischen Zwecken. Es ist keine Empfehlung fur irgendeinen Kauf irgendeines Assets.

Der Autor ist selbst im Dax investiert.

Dr. Terence V. Gronowski, 22.06.17, 07:57

# *Geo Capital Consultants*

