



Geo Capital Consultants

Update Ausblick für den Dax vom Mi 21.06.17, 11:00

Update

Wie um 8:00 vermutet fiel der Dax und zwar bis zum markanten Support bei 12708. Es könnte sich beim Bereich zwischen S1 (12742) und 17708 um eine ausgedehnte Schiebezone ohne klare Richtung handeln. Trades nur ausserhalb dieser Schiebezone eingehen. Die Hauptrichtung ist sehr wahrscheinlich short.

M1



H1





Geo Capital Consultants

Es sind folgende Gaps zu finden:

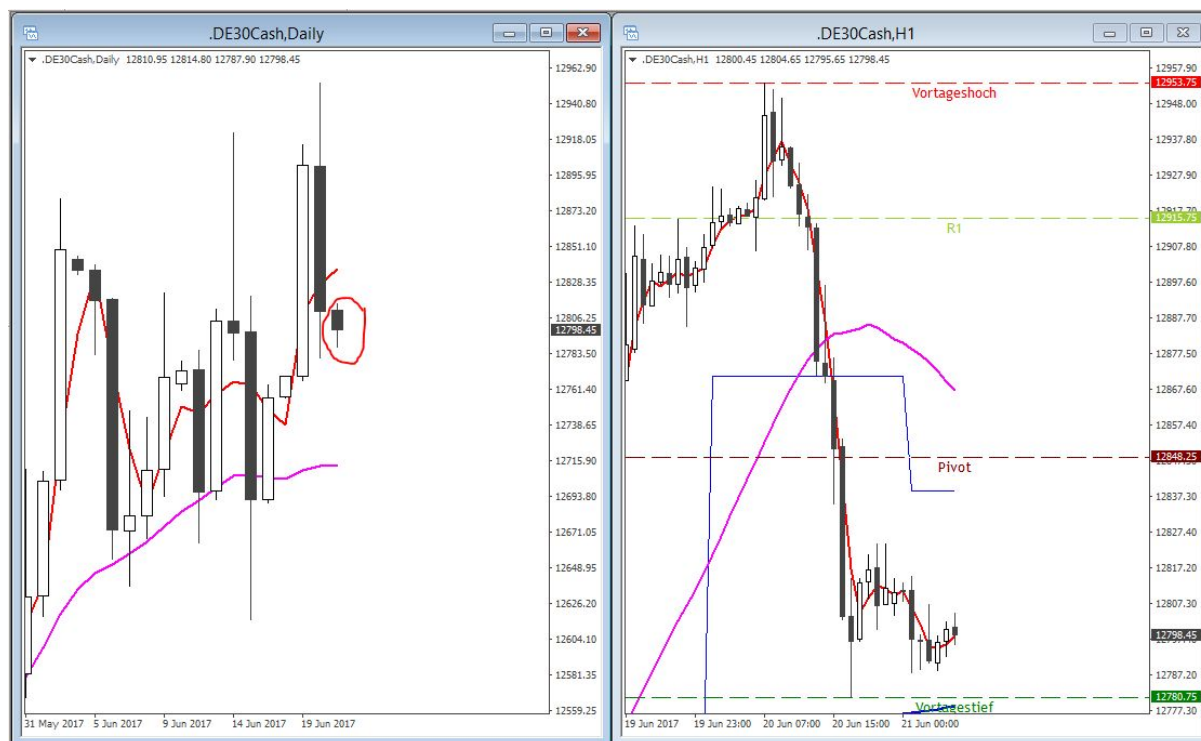
12733 - 12707

Globale Indices (07:30)

| | |
|--------------|--------|
| USA 500: | -0.13% |
| US-TECH 100 | -0.19% |
| Hong Kong 50 | -0.60% |
| Japan 225 | -0.33% |
| UK 100 | -0.32% |

Indices sind durchwegs leicht negativ.

Dax (07:33)



Angefangene Kerze ist negativ.



Trading Varianten DAX

Long:

Ausgangspunkt 12800

Anstieg bis Dayli Pivot Point: 12848, Strecke ca. 40 Punkte, long

Anstieg bis Pivot R1: 12915, Strecke ca. 115 Punkte, long

Anstieg bis Eröffnung Vortag, 12928, Strecke ca. 128 Punkte, long

Short:

Ausgangspunkt 12800

Sinken bis Vortagestief, 12780, Strecke ca. 20 Punkte, short

Sinken bis Schluss Fr Vorwoche, 12768, Strecke ca. 32 Punkte, short

Sinken bis Schluss Do Vorwoche, 12756, Strecke ca. 44 Punkte, short

Sinken bis Pivot S1, 12742, Strecke ca. 58 Punkte, short

Sinken bis Hunderter, 12700, Strecke ca. 100 Punkte, short

Sinken bis Beginn Do Vorwoche, 12690, Strecke ca. 110 Punkte, short

Fazit

Die short Varianten erscheinen realistischer, insgesamt ist mit wenig Bewegung zu rechnen.

Disclaimer

Das vorliegende Dokument dient ausschliesslich didaktischen Zwecken. Es ist keine Empfehlung für irgendeinen Kauf irgendeines Assets.

Der Autor ist selbst im Dax investiert.

Dr. Terence V. Gronowski, 21.06.17, 07:57